

Steigende Zulassungszahlen

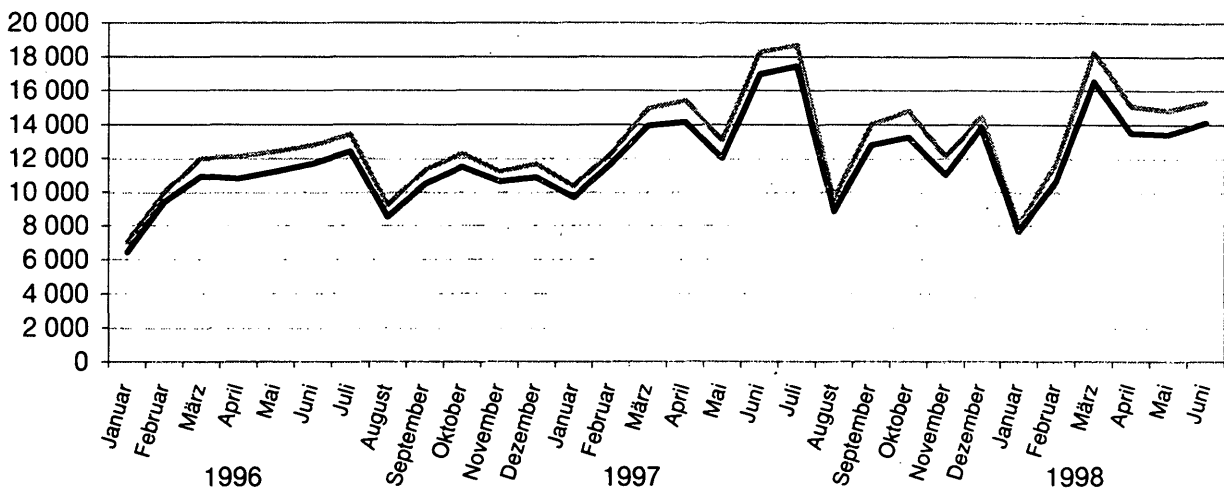
Ein für München wichtiger Konjunkturindikator, die Zulassungszahlen fabrikneuer Kraftfahrzeuge, weist seit 1994 kräftig nach oben. Von 1994 auf 1995 nahmen die Neuanmeldungen um 8,9 %, von 1995 auf 1996 um 19,2 % und von 1996 auf 1997 um 24,0 % zu. Allein von Januar bis Dezember 1997 kamen 168 419 neue Kraftfahrzeuge auf Münchens Straßen. Dieser Boom setzte sich auch im 1. Halbjahr 1998 fort; für 83 486 Fahrzeuge wurde eine Erstzulassung beantragt. Blickt man einige Jahre zurück, so kann man erkennen, daß in den Jahren 1992, 1993 und 1994 weniger fabrikneue Kraftfahrzeuge angemeldet wurden als im jeweiligen Vorjahr.

Der weitaus größte Teil der Zulassungen bezieht sich auf Personenkraftwagen (1997: 92,3 %). Aus

den monatlichen Aufzeichnungen kann abgeleitet werden, daß von 1993 bis 1994 jeweils über 50 % der Anmeldungen von fabrikneuen Personenwagen in die zweite Jahreshälfte fielen. Während des letzten Jahres war das Zulassungsaufkommen nahezu gleich verteilt auf die beiden Jahreshälften. Im März 1998 wurde mit 18 308 Zulassungen die bis dahin geltenden Höchstmarken von Juni 1997 (18 293) und Juli 1997 (18 719) erreicht.

Bemerkenswert ist in diesem Zusammenhang, daß seit 1995 die Einwohnerzahl unserer Stadt im Abnehmen ist. Ohne auf die Haushaltsgröße, das Alter der Haushaltsmitglieder oder den Besitz eines Führerscheins zu achten, kommen (Ende 1997) rein rechnerisch 95 Personenkraftwagen auf 100 Münchener Haushalte bzw. 605 Personenkraftwagen auf 1 000 Einwohner im Alter von 18 Jahren und darüber.

Die Zulassung von neuen Kraftfahrzeugen ¹⁾



1) Ohne Anhänger, ohne Streitkräfte.

— Zusammen — dar. PKW